

Nyttjanderättsavtal - idrottsplats på Tynningö

FASTIGHETSÄGARE: Tynningö Gård TGEF Ekonomisk Förening (TGEF), 769601-4070, Bygdegårdsvägen 1, 134 92 Tynningö, e-post: tynningogard@gmail.com

NYTTJANDERÄTTSHAVARE: Tynningö Idrottsförening (TIF), 802454-8573, c/o Tina Hallsten, Norra Tynningövägen 10, 134 92 Tynningö, e-post: tynningoif@gmail.com

NYTTJANDERÄTTSOMRÅDE: Det område inom TGEFs fastighet Tynningö 1:605, Vaxholms kommun, som framgår av Bilaga 1 till detta avtal (**Området**)

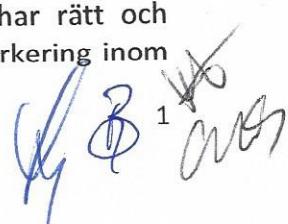
BAKGRUND: Detta avtal ersätter till alla delar tidigare gällande avtal om TIFs nyttjande av mark för idrottsplatsen daterat 2017-05-01 som samtidigt upphör denna dag. Anledningen till att ett nytt avtal ingås är att TIF önskar utöka idrottsplatsen och ta i anspråk en tillkommande yta där den gamla dansbanan låg för TIFs etablering av en padelbana på Området.

UPPLÅTELSE: TGEF upplåter Området med nyttjanderätt till TIF inklusive de byggnader och anläggningar som nu finns inom Området för ändamålet att nyttjas som idrottsplats. Verksamheten på Området ska bedrivas ideellt. Upplåtelsen omfattar inte rätt att bedriva annan verksamhet eller parkera motorfordon inom Området utöver vad som är nödvändigt för skötsel av Området och dess anläggningar. TIF äger rätt att anvisa besökare till Området att i mån av plats parkera motorfordon vid Bygdegården.

ALLMÄNT: Anläggningar inom Området får inte uppfattas som privata eller tillhöriga finansierare. TIF har dock rätt att hålla byggnader, tennisbanan och padelbanan på Området låsta, förutsatt att TGEFs medlemmar har rätt till tillträde till dessa på samma villkor som gäller för TIFs medlemmar. TIF har alltså rätt att kräva medlemskap, årsavgift eller andra särskilda avgifter i och till TIF för tillträde och användning av de låsta delarna i den mån sådana villkor ställs upp för tillträde av TIFs medlemmar.

För tillträde till Området får i övrigt inte några andra villkor ställas upp av TIF än vad som anges nedan. TIF har rätt att, i den mån det är strikt nödvändigt, ensam nyttja Området i direkt samband med tävlingar, turneringar eller andra idrottsarrangemang. I dessa fall får TIF också tillfälligt begränsa tillträdet till Området eller delar av det genom avspärrning eller liknande åtgärder. TIF har inte rätt att i sin tur upplåta nyttjanderätt till Området till någon annan fysisk eller juridisk person.

NYTTJANDERÄTTSHAVARENS FÖRPLIKTELSE: Parterna är medvetna om att TGEF inte disponerar över Områdets tillfartsvägar. Utöver vad som må överenskommas mellan väghållaren och TIF, får ingen motorfordonstrafik till och från Området via Kvarntäppevägen och Soluddsstigen äga rum utöver sådan (a) som krävs för Områdets skötsel eller (b) som sker på TGEFs uppdrag i och för TGEFs fastighetsförvaltning. TIF ska aktivt verka för att olovlig trafik och parkering inte sker inom Området, på Områdets tillfartsvägar eller Åkeshov, såsom genom informationsspridning och påminnelser vid tidsbokning. TIF har rätt och skyldighet att träda in i och utöva TGEFs rätt att beivra olovlig trafik eller parkering inom



2021-04-29

Området. TIF ska enligt TGEFs närmare anvisningar sätta upp och vidmakthålla en lösbar bom vid nedfarten från Kvarntäppevägen till Området.

TIF ska hålla Området, inklusive byggnader och övriga anläggningar, i vårdat skick och väl ansa växtligheten så att sly inte sprider sig in på de delar av Området som idag är öppna ytor. TIF har inte rätt att fälla träd inom Området utan särskilt tillstånd från TGEF.

TIF ska tillse att besökare till Området visar vederbörlig hänsyn. All verksamhet på Området ska inledas tidigast kl 07.00 för att upphöra senast kl 22.00 alla veckodagar. Belysning av Området eller anläggningar på Området är inte tillåtet utan särskilt medgivande från TGEF som då kommer att beakta vilken störning belysning kan medföra för närboende.

För förändring av eller utbyggnad på Området liksom tillkommande anläggningar på Området krävs, förutom i förväg inhämtat skriftligt tillstånd av TGEF, sådana tillstånd från Vaxholms Stad och berörda myndigheter som må behövas.

ERSÄTTNING: Ingendera parten ska erlagga någon ersättning till den andra i anledning av detta avtal eller dess upphörande.

UPPLÅTELSETID: Detta avtal gäller under en tid av fem (5) år från och med 2021-05-01 dvs. till och med 2026-04-31.

FÖRLÄNGNING: Om inte avtalet sägs upp senast tre (3) månader innan upplåtelseidens slut, förlängs avtalet i fem (5) år på motsvarande villkor. Detsamma gäller efter förlängning vid utgången av senare utlöpande avtalstider.

NYTTJANDERÄTTENS FÖRTIDA UPPHÖRANDE: Om TIF skulle försättas i konkurs eller sakna behörig styrelse förfaller nyttjanderätten och detta avtal omedelbart, utan att uppsägning behöver ske.

Om TIF inte väl vårdar Området, dess byggnader och övriga anläggningar, eller om TIF överträder föreskrift som gäller enligt detta avtal, har TGEF rätt att säga upp avtalet till upphörande om rättelse inte sker inom en (1) månad från TGEFs skriftliga anmaning att TIF ska vidta rättelse. Avtalet ska i så fall upphöra tre (3) månader efter uppsägningdagen.

När avtalet upphör åligger det TIF, såvida inte annat avtalas, att på egen bekostnad fullständigt avstäda och återställa den del av Området där en padelbana anlagts av TIF samt bortföra all egendom som hör till denna. Alla övriga byggnader och anläggningar som finns inom Området vid avtalets upphörande tillfaller TGEF utan ersättning. Det åligger inte TGEF att underhålla eller driva dessa vidare efter avtalets upphörande.

UPPSÄGNING OCH ANMANING OM RÄTTELSE: Uppsägning och anmaning om rättelse ska göras till den post- eller e-postadress som anges ovan eller som TGEF eller TIF skriftligen senare genom post eller epost har anmält till den andra parten. Uppsägning och anmaning om rättelse ska anses ha skett med verkan från den dag den postats eller avsänts till TIFs eller TGEFs sålunda bestämda post eller e-postadress.

2
Handwritten signatures and initials in blue ink.


2021-04-29

Detta avtal har upprättats i två (2) exemplar varav parterna tagit var sitt.

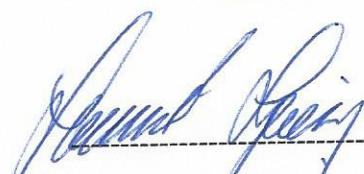
Tynningö den 30 april 2021

För TGEF

För TIF



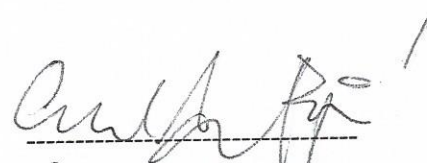
Brian Riese



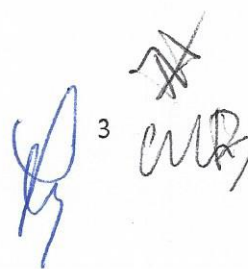
Lena Maria Lundberg



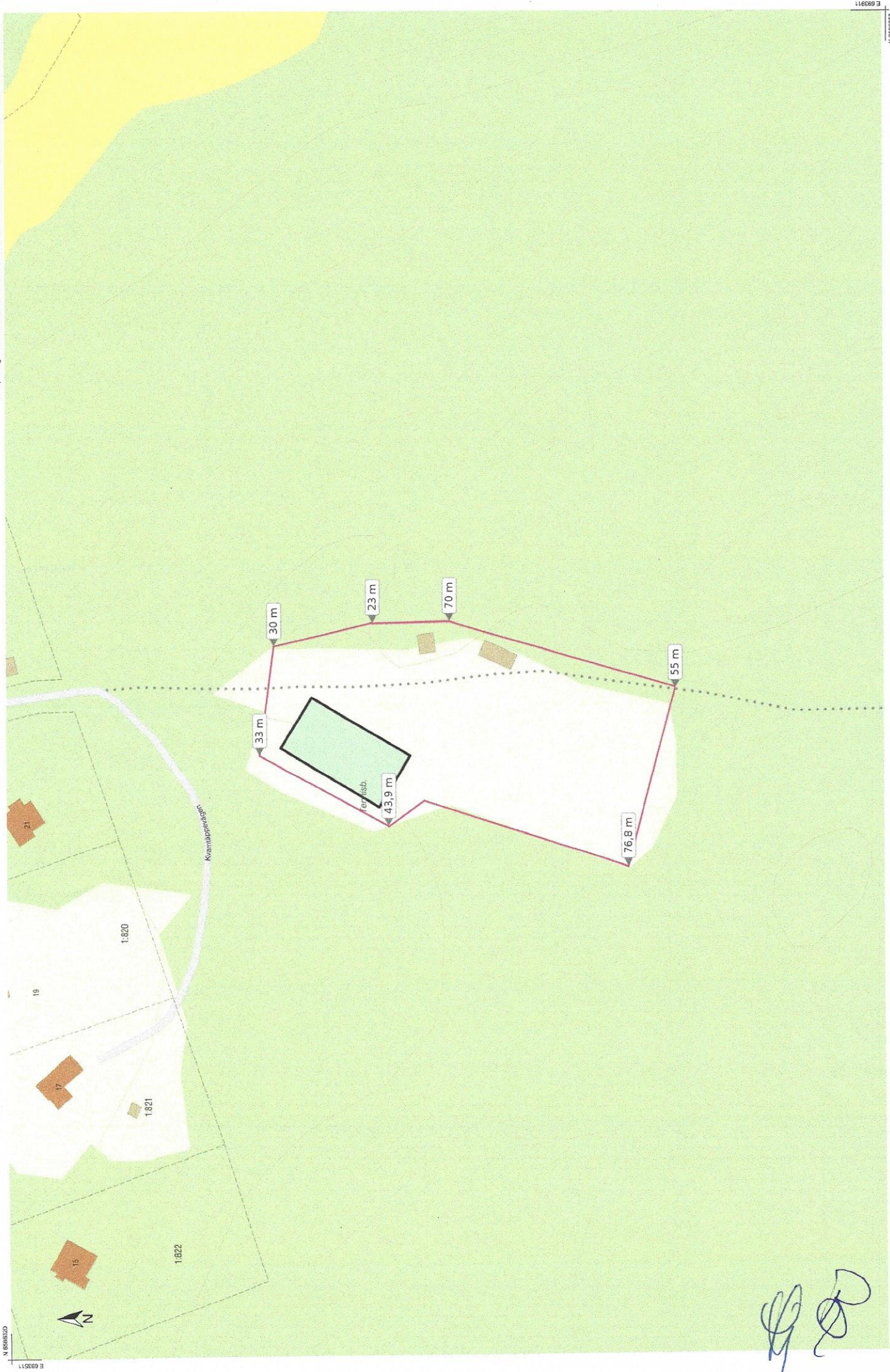
Tina Hallsten



Carle Björjall


3

Tänk på att gränserna häran inte alltid stämmer överens med verkligheten och de är inte juridiskt gällande. © Lantmäteriet



E 693911

N 668007

LANTMÄTERIET

0 40 80 120 m

Skala 1:1 000, SWEREF 99 TM, RG5000.

[Handwritten signatures]